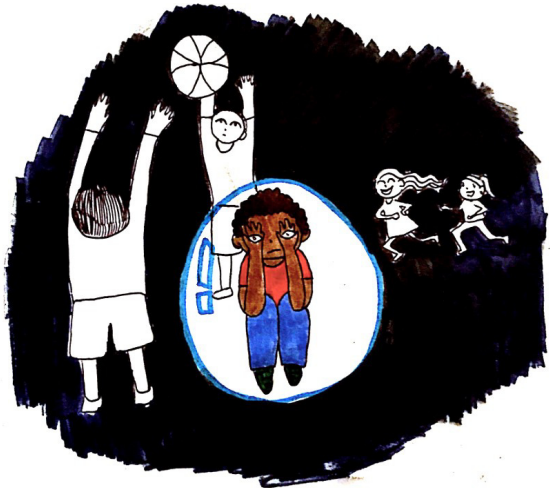


## NORMAL DANS UN MONDE BIZARRE

« L'autisme est un trouble du développement caractérisé par des difficultés de communication, de socialisation et de gestuelle ». C'est à Leuc, près de Carcassonne, qu'Anne Maltoni, ex-avocate, a créé le domaine de Fraisse. Ce centre, qui s'étend sur 140 hectares, a pour but d'aider les enfants souffrant d'autisme, mais aussi leur famille grâce à des activités basées sur l'agroécologie, les jeux de groupe et de la relaxation. Nous découvrons ainsi ce petit paradis situé en pleine campagne occitane.



### D'APRÈS UNE INTERVIEW D'ANNE MALTONI

Tout commence devant cette énorme grange, perdue dans les champs. Mais que se passe-t-il à l'intérieur ? Les parents et leurs enfants peuvent s'immerger dans le décor pour une durée de 5 jours, en général. Ils peuvent ainsi décompresser grâce à des méthodes bien spécifiques. D'après Anne : « *Les enfants démarrent avec de la méditation par le cheval, puis vont en ateliers Montessori adaptés. Ils continuent ensuite avec des ateliers musique et sons, puis vont travailler sur l'espace psychomoteur sensoriel (leurs émotions). Enfin ils terminent par un détour à la ferme pédagogique animalière* ». Mais en quoi constituent réellement ces activités ?

### L'équithérapie, qu'est-ce que c'est ?

Nous avons d'abord été intriguées par l'expression « méditation par le cheval ». En réalité, on dit aussi équithérapie (le bien-être par le cheval), « *une action de soin globale qui repose sur la mise en relation de l'humain avec le cheval* ». Cette méthode ne nécessite pas l'apprentissage des techniques d'équitation, elle permet au contraire à la personne, enfant comme parent, de se relaxer en utilisant le cheval comme « *partenaire médiateur* ». Bien aujourd'hui peu relatée, l'équithérapie est connue pour ses bienfaits sur les personnes, notamment les enfants

souffrant d'autisme. Et oui, le cheval est bien capable de ressentir nos émotions ! Il stimule l'enfant, le calme, facilite le processus d'évolution des « *mécanismes psychiques, sensoriels, relationnels et moteurs du jeune* ». Lorsque vous êtes avec l'animal, vous vous occupez de lui. Vous le brossez et le nourrissez le temps qu'il s'habitue à vous.

D'après le témoignage de nombreux parents mais également de leurs enfants, les séances auprès du cheval sont très appréciées à Fraisse. On peut remarquer, grâce à elles, une évolution comportementale de la personne. Certains même témoignent avoir entendu leur enfant, habituellement réservé, prononcer un mot ! On comprend tout de suite mieux pourquoi la méditation par le cheval a été incontournable pour le centre d'Anne. Mais évidemment, il n'y a pas que ça !

**« C'est une méthode d'éducation comme les autres. Enfin...presque ! »**

Intéressons-nous maintenant à la méthode Montessori. Vous ne savez pas ce que c'est ? C'est une méthode d'éducation comme les autres. Enfin...presque ! Créée par Maria Montessori au début du 20<sup>e</sup> siècle, son but est de laisser l'enfant découvrir le monde par lui-même, s'adapter à ce qui l'entoure. Il faut donc créer un environnement sain. Basé sur les activités créées par l'IRPA (Institut de Recherches Pratiques sur l'Autisme), le

domaine propose des séances adaptées à chaque cas : ceux qui préfèrent le contact, ceux qui l'évitent... L'objectif ? Favoriser l'autonomie de l'enfant : *« celui-ci a besoin de l'aide de l'adulte pour que l'environnement dans lequel il évolue lui offre les possibilités de se développer selon les lois de la nature »*. Même si on pourrait croire que c'est le personnel qui guide l'enfant, non. En fait, c'est l'enfant qui va vers ce qui l'intéresse. Les adultes l'accompagnent simplement en l'encourageant, le motivant et lui donnant confiance en lui. Évidemment, lorsqu'on parle d'environnement sain, on parle souvent nature, écologie...C'est pour cela qu'à Fraisse, on mange bio !

### **« Le travail agricole est respectueux du territoire sur lequel nous nous trouvons »**

Grâce à sa rencontre avec Pierre Rabhi, Anne prend conscience de la vie qui l'entoure. Grâce à l'écologiste, parrain du centre, il est devenu pour elle une évidence de travailler selon les principes agro-écologiques : *« le travail agricole est respectueux du territoire sur lequel nous nous trouvons, et notamment de sa biodiversité »*. Et puis, tant qu'à faire, pourquoi ne pas en faire profiter les enfants ? En plus des méthodes évoquées ci-dessus, Fraisse propose aussi un socle d'activités autour de *« la Nature et le Vivant »*. Que ce soit ferme pédagogique animalière, ballades dans la forêt, élevage de brebis, travaux paysagers ou même cuisine, les enfants peuvent profiter au maximum grâce à des intervenants pré-professionnels. Ils les accompagnent dans ces pratiques et ainsi leur permettent de se *« familiariser avec la vie professionnelle »*. On ne le remarque pas tout de suite mais ces séjours d'accompagnement permettent aux enfants de mieux s'intégrer, de valoriser leur potentiel et une fois de plus les rendre autonomes. Et après tout, c'est ce dont les

personnes souffrant d'autisme ont le plus besoin.

### **« De nombreuses activités leur permettent de s'ouvrir au monde qui les entoure »**

Aujourd'hui, beaucoup d'autistes ont encore du mal à s'intégrer dans la société. Certaines choses nous paraissant simples peuvent leur paraître très difficiles. Les centres comme le domaine de Fraisse, il n'y en a pas tant que ça ! Pourtant, d'après Autisme-France, on compte actuellement 440 000 autistes en France. Traditionnellement, des thérapies sont mises en place pour améliorer l'apprentissage des enfants touchés. Certaines classes apparaissent aussi dans les écoles publiques comme les classes ULIS (Unités Localisées pour l'Inclusion Scolaire) pour favoriser leur intégration à l'école. Et dans la société ? Malgré les difficultés des personnes autistes à se faire des amis, nous avons pu voir que de nombreuses activités leur permettent de s'ouvrir au monde qui les entoure. D'après l'IRPA : *« Tout être humain arrivé à l'âge adulte a le souhait de s'intégrer dans la société, de devenir autonome et indépendant vis-à-vis de ses parents ou d'un système »*. Des terrains d'apprentissages privilégiés, des méthodes adaptées... C'est ce que recherchent à créer des centres comme Fraisse. Une ambiance agréable pour l'enfant comme pour la famille, un cadre favorable permettent aux parents pendant un instant d'oublier les difficultés rencontrées au quotidien : *« c'est agréable de ne pas se sentir jugé, ici notre enfant peut crier »*. Ainsi il y a chez l'enfant *« une évolution intérieure qui, petit à petit, doit l'amener vers l'extérieur, à la rencontre de l'autre »*. Ainsi ce type de centre cherchant à développer l'estime de soi, la confiance et l'autonomie peut peut-être permettre aux personnes souffrant d'autisme de mieux

s'intégrer dans la société.

**JAZZ et GAÏA**