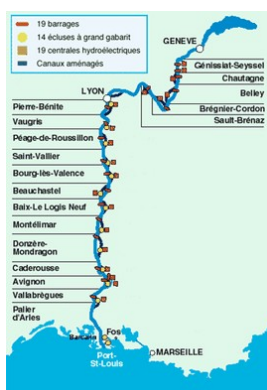


# LA POLLUTION DU RHÔNE



Le Rhône est un fleuve d'Europe, long de 812 kilomètres (un tiers en Suisse et deux tiers en France). Il prend sa source dans le glacier du Rhône, en Suisse, à une altitude de 2209 m, à l'extrémité orientale du Valais, dans le massif des Alpes uranaises. Il parcourt 290 km en Suisse, se jetant dans le Léman pour en sortir à Genève. Il entre ensuite en France, où il parcourt entre 522 km et 545 km. Il termine son cours dans le delta de Camargue pour se jeter dans la mer Méditerranée. Port-Saint-Louis-du-Rhône est la dernière ville sur le Rhône.

Hélas celui-ci est mis en danger par des pollutions de divers origines :

La pollution industrielle : Elle est liée au rejet de produits chimique toxique et dangereux pour notre environnement ou encore des eaux usées déverser dans les fleuves et mer par les usines.

Par exemple, la pollution au PCB (polychlorobiphényles).

En mars 2005 grâce au plan de surveillance de la qualité des aliments, des teneurs élevées en PCB dans la chair de poissons (brèmes) prélevées dans le canal de Jonage (limite Ain/Rhône) sont décelées. En réponse à cette alerte sanitaire, le 14 septembre 2005, le préfet du Rhône interdit la consommation des poissons pêchés dans les deux zones contaminées.

Un certain nombre de sites industriels connus du fait d'une pollution de leurs sols ou rejets dans l'eau sont suspectés au titre de leurs activités antérieures comme sources de rejets de PCB : environ 115 pour l'ensemble du bassin Méditerranéen et une 60aine pour la région Rhône-Alpes.

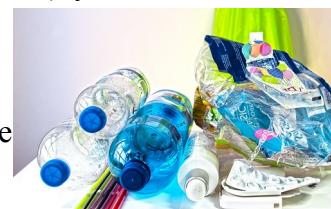
Pollution domestiques : Lié à la pollution certes minime par rapport à celle engendrée par l'industrie mais qui est quotidienne donc conséquente.

Les hommes déversent des déchets après la consommation de produits qu'ils utilisent quotidiennement, tel que les emballages plastiques, les objets du quotidien (stylos, brosse à dents, mégots de cigarettes...)

La vie de l'homme a une incidence sur l'environnement.

Certains de ses déchets mettent des milliers d'années à disparaître (chewing-gum...)

Ces pollutions ont un impact direct sur la santé de l'homme, sur la faune (les poissons) et la flore (végétation aquatique).



## Comment tendre à une dépollution du Rhône ?

Nous pouvons ; grâce à des lois pour le développement durable réduire la quantité de produits polluants déversés dans le fleuve, idéalement l'empêcher.

Mais aussi, à l'aide de campagnes de sensibilisation réduire l'impacte de l'homme sur celui-ci. Par exemple, réduire le nombre d'emballages plastique jetés par la population.

La société essaie de limiter la consommations de plastiques en les remplaçant par du carton, bambou , verre ...

Nous proposons comme solution : de créer des poubelles interactives pour inviter de manière ludique les gens à jeter leurs détritrus dedans. On pourra sensibiliser beaucoup plus tôt les enfants à jeter leurs déchets sans polluer car c'est une manière amusante de ne pas polluer notre planète. Ou encore d'organiser des « clean walk » (c'est une marche pendant laquelle les habitants se rassemblent pour ramasser les déchets) sur (grâce par exemple au club d'Aviron de Valence) et autour du Rhône par exemple une après-midi tout les trois mois.

PARTICIPANTS :

Lilou RENAUD

Romane CHOLEWA

Victor MAEGHT

élèves de seconde au lycée Émile Loubet